



Programa de Transformação do Sector Eléctrico
Apresentação na Conferência 30 e 31 de Maio de 2013
Luanda

30 de Maio de 2013

1.

Enquadramento do Programa

2.

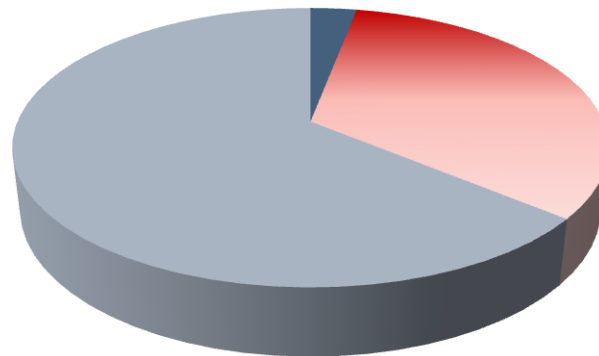
Mobilização e Diagnóstico

3.

**Desenho do Modelo de Mercado e
Reestruturação do sector**

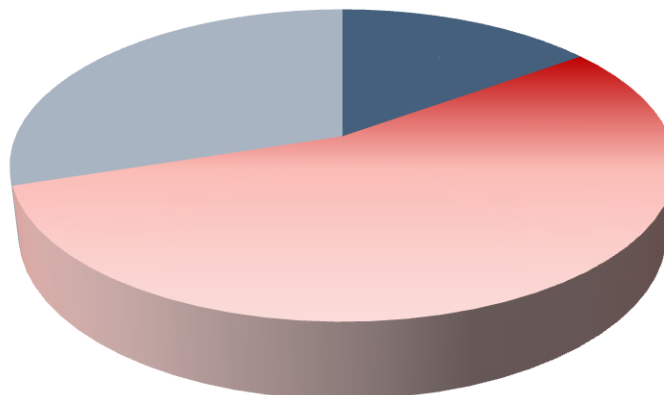
Matriz energética angolana

BALANÇO 2011



- Electricidade 3%
- Petróleo e Gás 33%
- Biomassa 64%

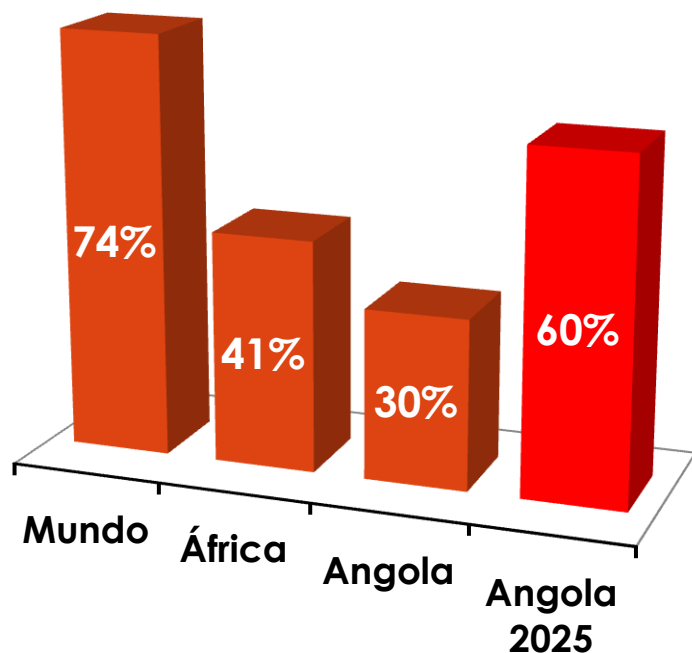
PREVISTO EM 2025



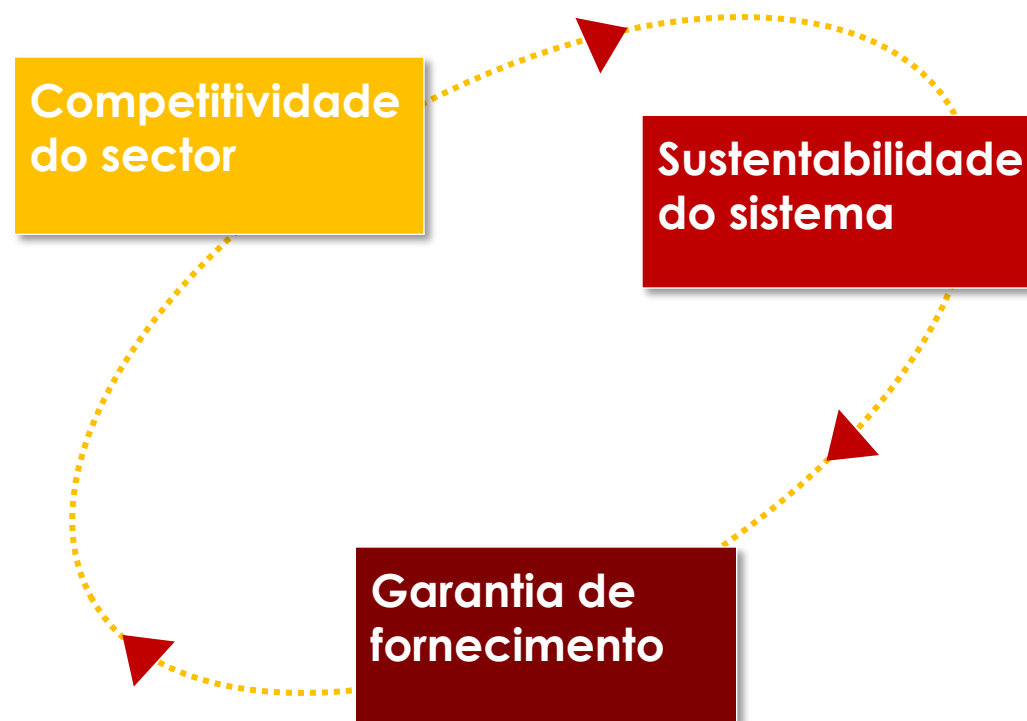
- Electricidade 15%
- Petróleo e Gás 55%
- Biomassa 30%

Enquadramento do Programa

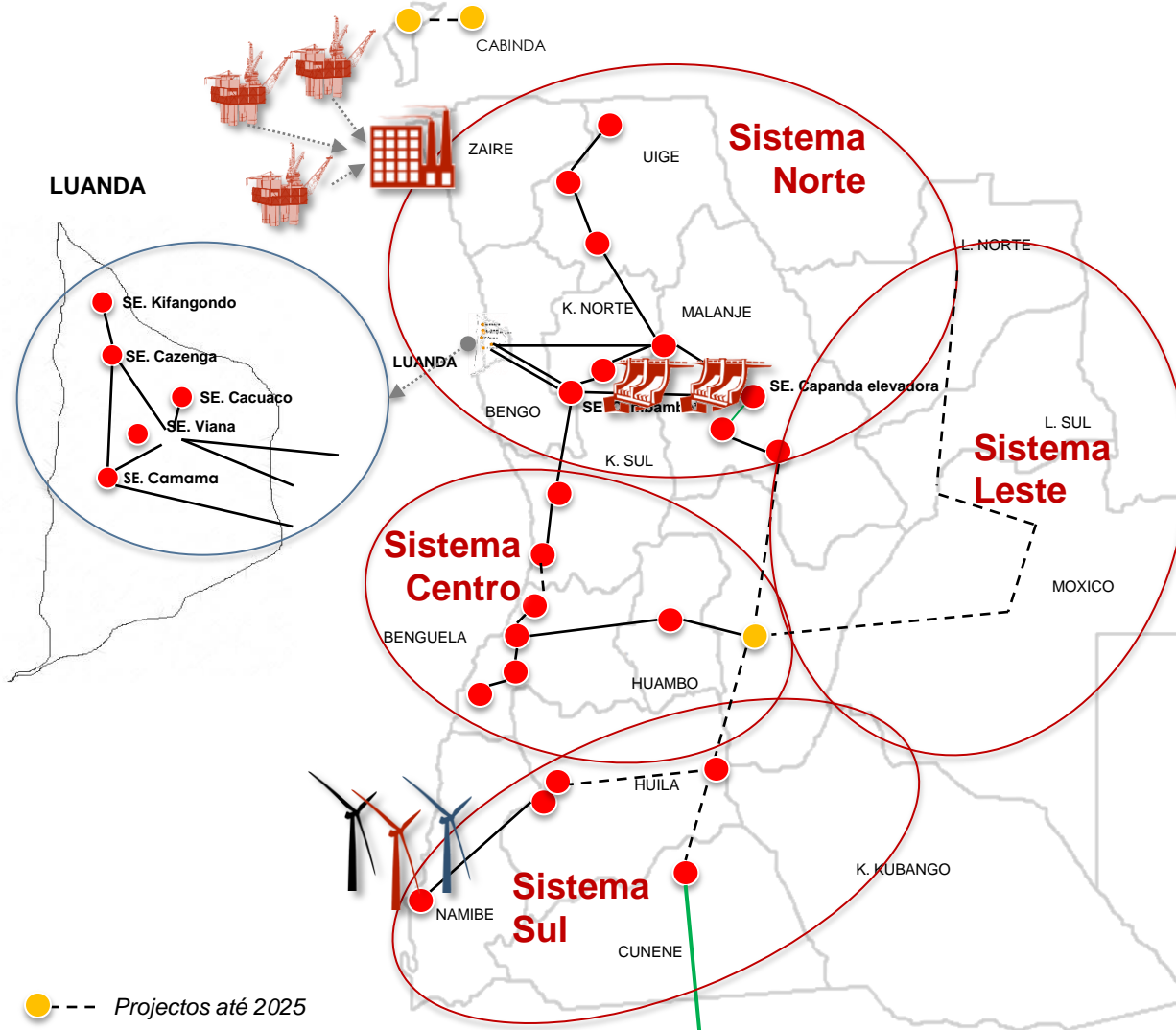
Taxa de Electrificação



Objectivos estratégicos:



Enquadramento do Programa



Como melhor aproveitar os recursos

- Exploração do potencial hídrico
- Novas centrais de ciclo-combinado
- Integração do sistema nacional (sistemas Norte, Centro, Sul e Leste)
- Interligação internacional com Namíbia e Congo
- Electrificação rural e de novos municípios

O desenvolvimento económico e social futuro de Angola requer que o sector energético **multiplique por quatro a sua oferta até 2025** (consumo de 25 milhões de toneladas equivalentes de petróleo), assegurando um abastecimento regular, de qualidade e a custos competitivos às empresas e populações;

A matriz energética angolana deverá sofrer alterações profundas, **com o subsector eléctrico a aumentar** o seu peso na matriz energética de forma significativa (dos **3%** actuais para **10-15%** em 2025) e o subsector petrolífero a aumentar igualmente a sua importância (de 33% para cerca de 45-55%), em detrimento do elevado peso actual da biomassa;

Para o subsector eléctrico:

- ✓ **Crescer fortemente o parque de geração** (do actual **1GW** para **9GW** em 2025, ou seja, multiplicar por 9), essencialmente assente nos recursos hídricos e no gás natural;
- ✓ **Potenciar o papel das energias renováveis**, incluindo a geração com base em outros recursos endógenos (p. ex., combustão de recursos sólidos urbanos e resíduos florestais) ou agropecuários, biogás, etc.;
- ✓ **Interligar os Sistemas** Norte, Centro, Sul e Leste;
- ✓ **Expandir a electrificação** (dos centros urbanos e campo) de forma geograficamente equilibrada com o objectivo de que haja a inclusão dos meios rurais com **50 a 60%** da população até 2025;

- ✓ **Assegurar a sustentabilidade económico-financeira** (as tarifas actuais cobrem apenas 20% dos custos do sistema);
- ✓ **Rearranjar o actual modelo organizativo-empresarial**, através da criação de entidades públicas únicas para a **Produção** (com activos da ENE e do GAMEK), **Transporte** (com activos da ENE) e **Distribuição/Comercialização** (com activos da ENE, da EDEL, e das Estruturas Municipais);
- ✓ **Potenciar fortemente o papel regulador** em todo o processo de expansão e funcionamento, através do **IRSE** (Instituto Regulador do Sector Eléctrico) e da **AREA** (Agência Reguladora de Energia Atómica);
- ✓ **Promover a entrada de capital privado e de competências** (know-how) de construção e operação através da realização de **Parcerias Público-privadas**, e estabelecer regimes remuneratórios atractivos para investidores privados através da celebração de **CAE** Contratos de Fornecimento de Energia (PPA's) e tarifas diferenciadas (feed-in tariffs) em casos específicos;
- ✓ **Estabelecer associação entre a Empresa de Produção de electricidade e a Sonangol** para o caso das centrais que funcionem com gás natural.
- ✓ **Entre outras acções de grande importância**

Enquadramento do Programa

Objectivos do Sector

O Programa de Transformação do Sector Eléctrico (PTSE) visa contribuir para o cumprimento dos objectivos do sector, definidos no âmbito da Política e Estratégia de Segurança Energética Nacional.

Melhorar a prestação do serviço público com reconhecimento pela população

Garantir a qualidade e eficiência operacional das empresas públicas

Garantir a eficiência do modelo tarifário para redução da subsidiação do sector

Garantir o retorno dos investimentos

Fase I

**Diagnóstico,
Mobilização e
Gestão da Mudança**

- Confirmação do Modelo de Mercado previsto
- Identificação de pontos abertos / pendentes
- Comunicação à alta direcção das empresas
- Lançamento da reestruturação e mudança

CONCLUÍDO

Fase II

**Reestruturação do
Sector Eléctrico
(Unbundling)**

- Modelo de Mercado & Regulação e Capacitação do (IRSE)
- Reestruturação do IRSE, GAMEK e Empresas Públicas
- Desenvolvimento das Capacidades do Sector Eléctrico
- Plano de Implementação das Melhorias Operacionais
- Gestão do Programa e da Mudança

Fase III

**Melhoria
Operacional e
Funcional das
Empresas Públicas**

- Desenho detalhado do novo modelo operativo (negócio e corporativo)
- Pilotos de implementação nas empresas (Produção, Transporte, Distribuição e Comercialização)
- Implementação efectiva da Melhoria Operacional nas empresas:
 - Foco inicial nas áreas e necessidades críticas
 - Extensão progressiva a todas as geografias e sistemas isolados

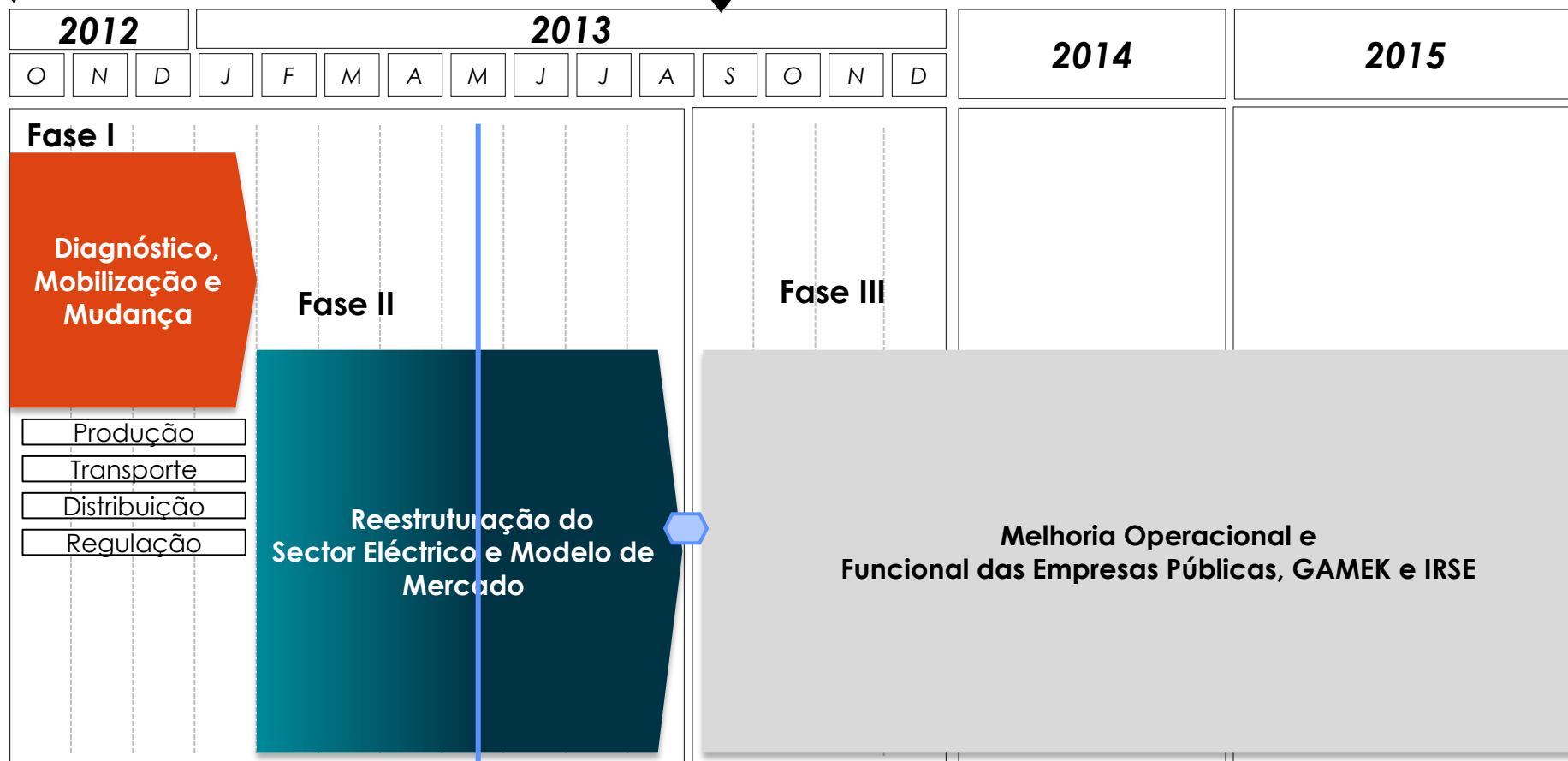
Enquadramento do Programa

Programa de Transformação

O programa de transformação está a ser abordado segundo as prioridades definidas para o sector, começando pela reestruturação das empresas (correspondente à separação de actividades), à qual se seguirá a melhoria operacional e funcional do IRSE e de cada uma das novas empresas.

Outubro 2012

Setembro 2013

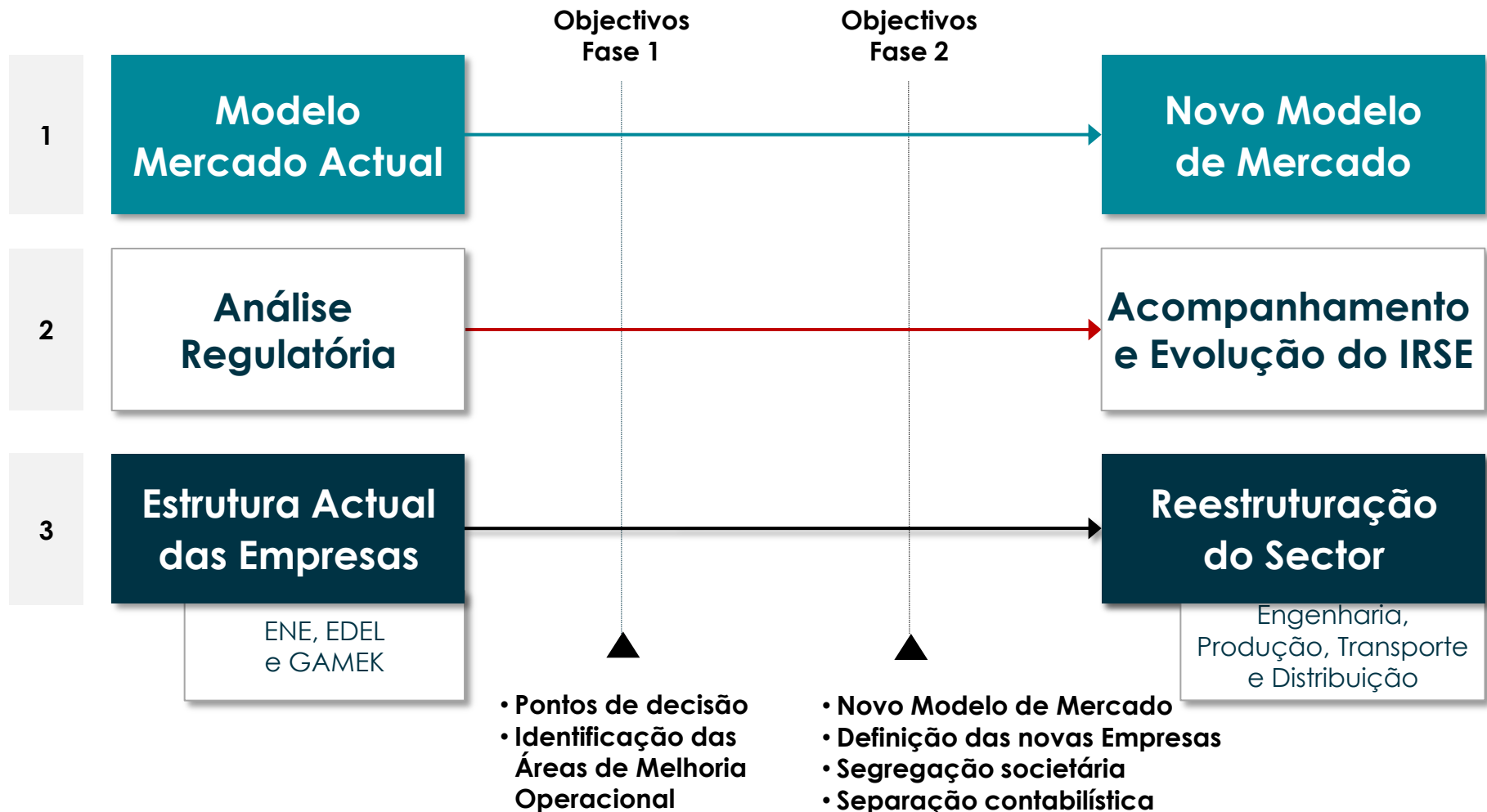


Confirmação do plano de implementação

Enquadramento do Programa

Objectivos do Sector e Abordagem do PTSE

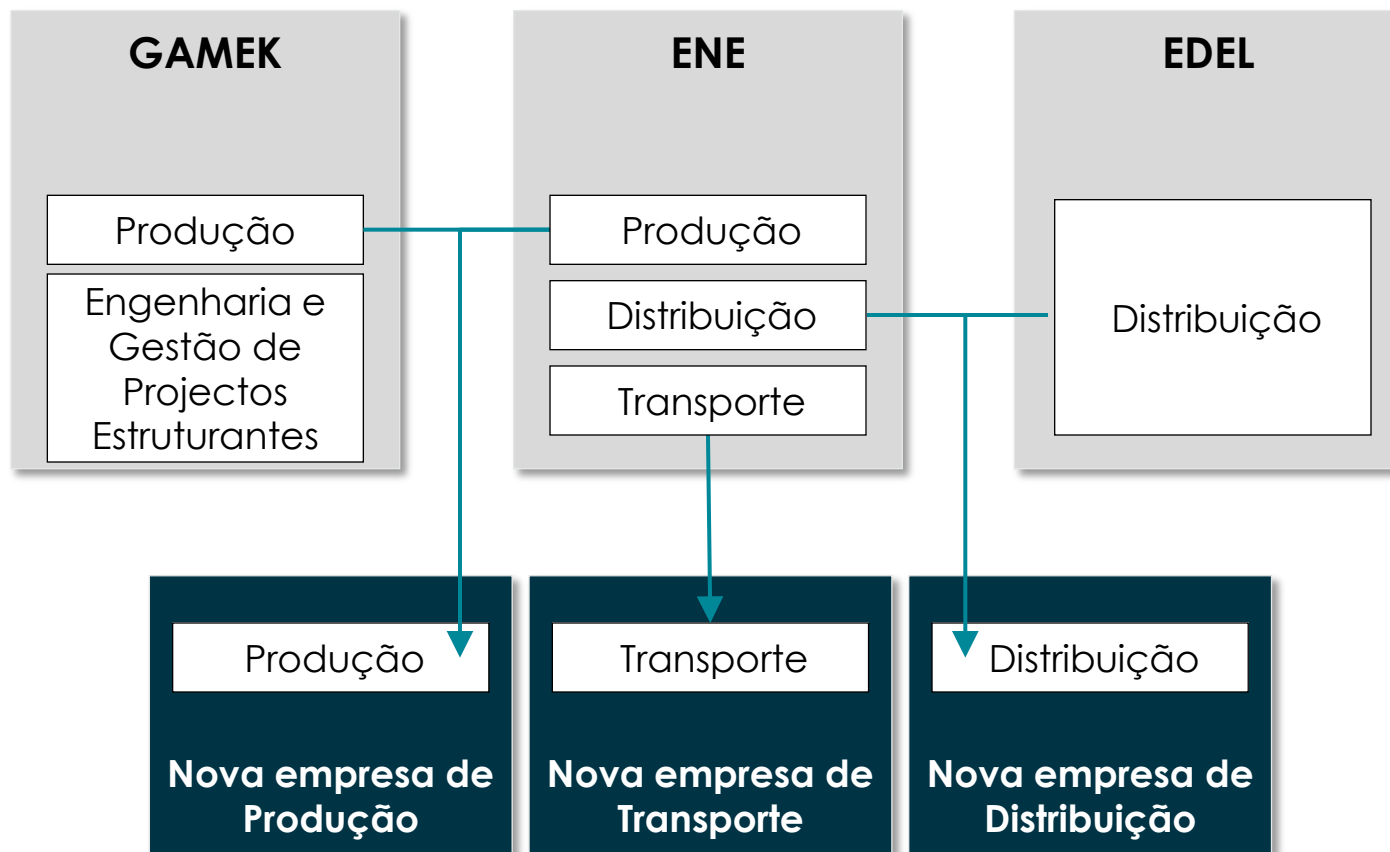
A abordagem definida para o PTSE considera a existência de três vertentes de actuação: Modelo de Reestruturação do Sector , Modelo de Mercado e Regulação.



Enquadramento do Programa

Reestruturação do Sector

O Decreto Presidencial n.º 256/11, de 29 de Setembro implica a implementação de um novo modelo de mercado e uma nova configuração do sector com a criação de três novas empresas.



1.

Enquadramento do Programa

2.

Mobilização e Diagnóstico

3.

**Desenho do Modelo de Mercado e
Reestruturação do sector**



Mobilização e Diagnóstico

Governo do programa

O governo e configuração das equipas permite articulação das decisões críticas, avaliação das alternativas, gestão de riscos e monitorização do progresso do programa

Decisões *Estratégicas*

Comissão de Coordenação

Decisões *Táticas*

Comité de
Aconselhamento

Direcção do Programa

Painel de
Acompanhamento

Decisões *Operacionais*

Comités
Operacionais

Comité
Operativo
Regulação

Comité
Operativo
Produção

Comité
Operativo
Transporte

Comité
Operativo
Distribuição

Comité
Operativo
Corporativo

Equipa de Projecto

Equipa de Projecto

Equipa de Projecto

Equipa de Projecto

Equipa de Projecto

1.

Enquadramento do Programa

2.

Mobilização e Diagnóstico

3.

**Desenho do Modelo de Mercado e
Reestruturação do Sector**



Modelo de Mercado

- Implementação efectiva do novo marco regulatório em 2013
- Reforçar o Transportador na sua função de Comprador Único em operação em 2014
- Acompanhar o IRSE no desenvolvimento das actividades de regulação e suas capacidades

Reestruturação do Sector

- Desenhar as novas organizações orientadas à eficiência
- Desenhar o modelo operativo e funções das empresas
- Acompanhar nos passos a seguir para a alocação do pessoal nas novas empresas

Separação Societária e Segregação das Contas

- Acompanhar nos passos a seguir para a separação societária
- Implementação dos modelos de imputação de custos (transparência)
- Separar as contas entre produção, transporte e distribuição (Cisão-fusão societária)



Os princípios de desenho considerados para a definição detalhada do novo modelo de mercado foram:

Princípios de desenho:

- Reforço do papel do regulador (IRSE)
- Empresa de Transporte independente
- Estabelecimento do Comprador Único
- Processos concorrenciais em igualdade para produção pública e privada
- Contratos de aquisição de energia para o longo-prazo (CAE)
- Interligação internacional como factor concorrencial adicional

Resultados esperados:

- **Abertura de mercado no âmbito da produção**
- **Atracção do investimento privado**
- **Maior Transparência na competitividade das Empresas**

Linhas de Trabalho

Modelo económico de compra-venda de energia

Modelo de gestão de receitas

Modelo de custos e tarifas

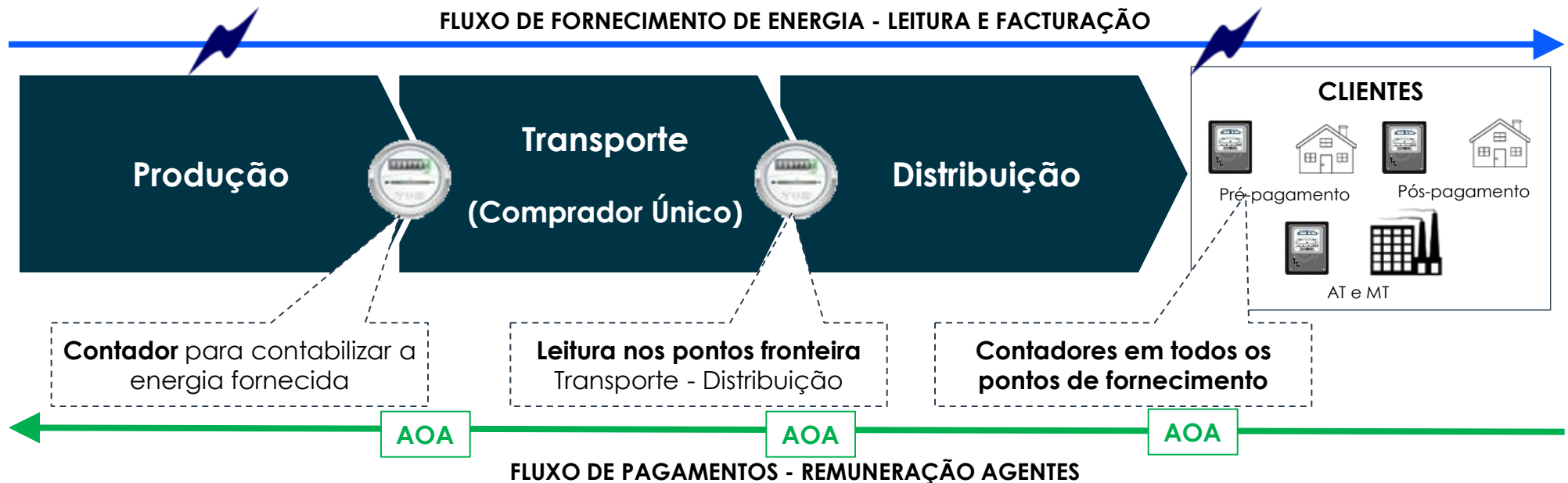
Capacitação do IRSE e Comprador Único

Desenho do Modelo de Mercado

Resumo do modelo de mercado a implementar



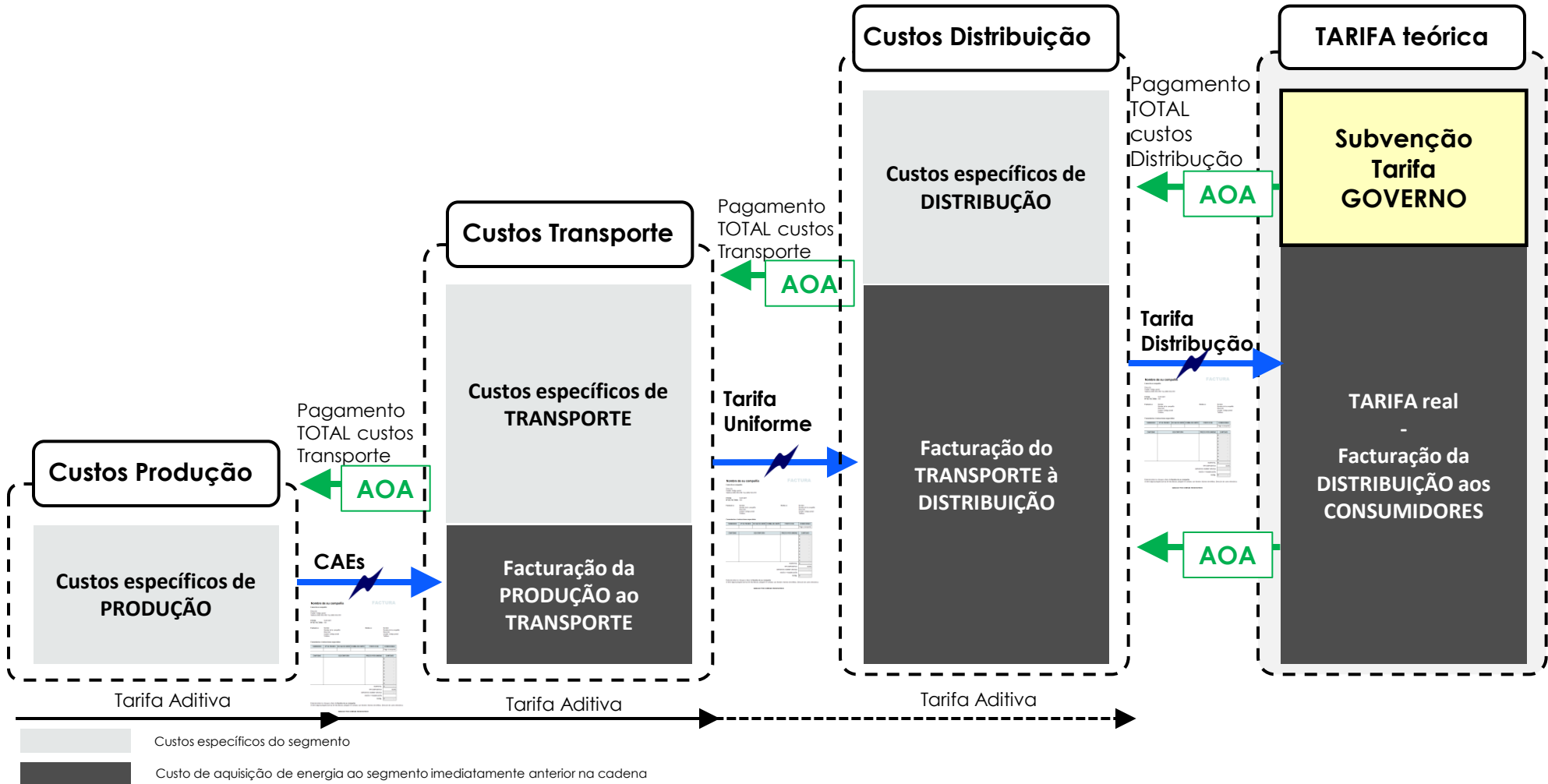
- Operador de mercado compra toda a energia produzida no sistema e vende aos distribuidores
- Apenas as distribuidoras recebem compensação, o Transporte e a Produção são pagas com base nos seus custos
- As tarifas têm um subsídio para não transferir os altos custos do sistema aos clientes
- IRSE faz um controlo dos fluxos de energia (leituras) e dos fluxos económicos (receitas - custos)



Desenho do Modelo de Mercado

Componentes de custo por segmento e modelo tarifário

A definição do modelo analítico vai permitir fornecer a informação base necessária para o cálculo da tarifa e a articulação dos fluxos económicos

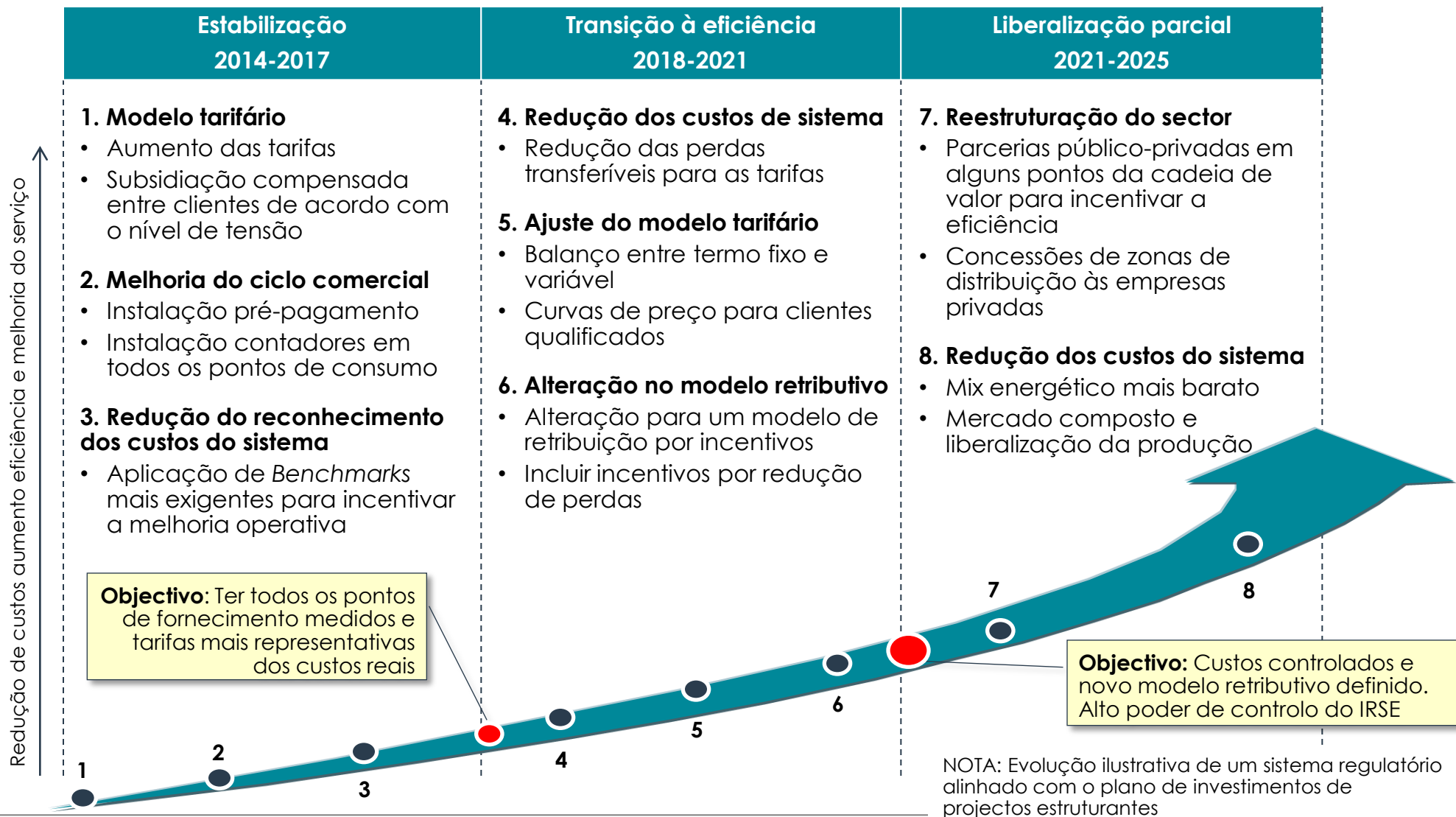


Desenho do Modelo de Mercado

Eficiência – Plano de implementação das alavancas de eficiência



No desenho de modelo de mercado estão a incorporar-se directrizes de eficiência para assegurar a sustentabilidade do sector e performance das empresas



Reestruturação do Sector

Princípios de desenho das novas empresas



As empresas serão criadas de acordo com os seguintes princípios:

Produção

Transporte

Distribuição

- **Implantação dos novos requisitos regulatórios para assegurar o funcionamento do mercado**

Venda grossista

Comprador Único

Compra grossista

- **Modelo de exploração dos activos orientados a tecnologias (hídricas, térmicas e renováveis)**
- **Reforço da especialização das áreas de manutenção, reabilitação de activos e engenharia de apoio**

- **Modelo híbrido com funções de operação de mercado e sistema centralizadas e exploração dos activos de rede**
- **Criação de 8 áreas exploração nas geografias para a operação e manutenção da rede**

- **Modelo híbrido com preponderância da componente geográfica**
- **Criação de 5 regiões que agregam as 18 províncias**
- **Separação das actividades de Redes vs. Comercial atendendo a critérios centralizados**

Linhas de Trabalho

Modelo de organização e benchmark de alternativas

Modelo de processos
Indicadores de gestão e controlo

Proposta de alocação de recursos

Estratégia e plano de tecnologias de informação e telecomunicações

Separação Societária e Segregação das Contas

Metodologia de segregação contabilística



A dotação patrimonial das novas empresas será efectuada seguindo um plano que procura a máxima certeza e objectividade na alocação dos actuais constituintes do activo, passivo e capitais próprios

Balancete GAMEK

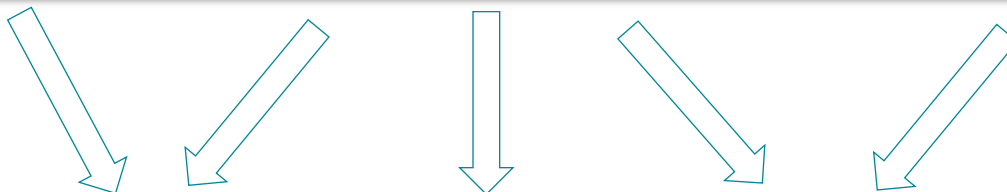
Balancete ENE

Balancete EDEL

Eng. Prod.

Prod. Transp. Dist.

Dist.



Demonstração de Resultados

Produção

Transporte

Distribuição

1

2

Para estudo de viabilidade e acertar balanços

Balanco

Produção

Transporte

Distribuição

3

DR e Balanços Preliminares

Principais Actividades Realizadas

- Mapeamento de contas entre o balancete e as DR e Balanços
- Segregação directa de saldos de negócio pelas novas empresas
- Definição de critérios para os saldos comuns
- Construção das DR preliminares das novas empresas
- Construção dos balanços preliminares das novas empresas
- Utilização das contas de Capital (incluindo o resultado líquido) e Meios Monetários para acertar os balanços

Para a Fase II do PTSE, identificámos um conjunto de resultados, a obter

- Estudo e identificação das sociedades e empresas públicas a constituir
- Proposta de novos organogramas das empresas
- Estrutura base do Operador de Mercado
- Definição do processo de compra-venda de energia
- Cálculo para contratos de aquisição de energia (CAE)



Maio

- Proposta de segregação contabilística
- Proposta de alocação do pessoal nas novas empresas
- Quadro base de indicadores para as novas empresas
- Proposta de modelo de compensação futuro das organizações
- Modelo tarifário e modelo analítico de custos
- Processos de cálculo / revisão de tarifas



Junho

- Definição das demonstrações financeiras das novas empresas
- Proposta de modelo de processos futuros das empresas
- Plano de sistemas das empresas
- Proposta de processos do Operador de Mercado
- Estratégia / modelo de criação de capacidades locais



Agosto

Muito Obrigado